



แผนอัตรากำลัง ๓ ปี พ.ศ. ๒๕๖๖ - ๒๕๖๗  
ฉบับแก้ไขปรับปรุงครั้งที่ ๓

องค์การบริหารส่วนตำบลท่าหลวง  
อำเภอตระการพืชผล  
จังหวัดอุบลราชธานี



ประกาศองค์การบริหารส่วนตำบลท่าหลวง  
เรื่อง การประกาศใช้แผนอัตรากำลัง ๓ ปี (พ.ศ. ๒๕๖๔ - ๒๕๖๖)  
แก้ไขปรับปรุงครั้งที่ ๓

ด้วย องค์การบริหารส่วนตำบลท่าหลวง ได้ปรับปรุงแผนอัตรากำลัง ๓ ปี (พ.ศ. ๒๕๖๔ - ๒๕๖๖) โดยปรับเปลี่ยนแปลง รายนางกรรมนิการ์ ปักปิ่น ตำแหน่ง ครู วิทยฐานะ ครูชำนาญการ เลขที่ตำแหน่ง ๗๖-๓-๐๕-๖๖๐๐-๔๗๙ ปฏิบัติหน้าที่ ศูนย์อบรมเด็กก่อนเกณฑ์ในวัดหนองบัว ให้ไปปฏิบัติหน้าที่ ศูนย์พัฒนาเด็กก่อนวัยเรียนบ้านแก้งอะฮวน สังกัด กองการศึกษา ศาสนาและวัฒนธรรม องค์การบริหารส่วนตำบลท่าหลวง อำเภอตระการพืชผล จังหวัดอุบลราชธานี นั้น

อาศัยอำนาจตามความมาตรา ๑๕ มาตรา ๒๕ วรรคท้าย แห่งพระราชบัญญัติระเบียบบริหารงานบุคคลส่วนท้องถิ่น พ.ศ. ๒๕๔๒ ข้อ ๑๖ และข้อ ๑๘ แห่งประกาศคณะกรรมการพนักงานส่วนตำบล จังหวัดอุบลราชธานี เรื่อง หลักเกณฑ์และเงื่อนไขการบริหารงานบุคคลขององค์การบริหารส่วนตำบล ลงวันที่ ๒๔ ตุลาคม ๒๕๔๕ ประกอบมติคณะกรรมการพนักงานส่วนตำบลจังหวัดอุบลราชธานี ในคราวการประชุมครั้งที่ ๖/๒๕๖๖ เมื่อวันที่ ๒๙ มิถุนายน ๒๕๖๖ ได้มีมติเห็นชอบ แผนอัตรากำลัง ๓ ปี พ.ศ.๒๕๖๔ - ๒๕๖๖ ขององค์การบริหารส่วนตำบลท่าหลวง ดังนี้

ข้อ ๑ ประกาศนี้เรียกว่า ประกาศองค์การบริหารส่วนตำบลท่าหลวง เรื่อง แผนอัตรากำลัง ๓ ปี (พ.ศ. ๒๕๖๔ - ๒๕๖๖) แก้ไขปรับปรุงครั้งที่ ๓

ข้อ ๒ ประกาศฉบับนี้ มีผลใช้บังคับตั้งแต่วันที่ ๑๔ กรกฎาคม พ.ศ. ๒๕๖๖ เป็นต้นไป

ข้อ ๓ ให้ยกเลิกประกาศองค์การบริหารส่วนตำบลท่าหลวง เรื่อง แผนอัตรากำลัง ๓ ปี ประจำปีงบประมาณ ๒๕๖๑ - ๒๕๖๓ แก้ไขปรับปรุงครั้งที่ ๒

จึงประกาศมาให้ทราบโดยทั่วกัน

ประกาศ ณ วันที่ ๑๔ เดือน กรกฎาคม พ.ศ. ๒๕๖๖

(นายประกิจ บุญพรหม)  
นายกองค์การบริหารส่วนตำบลท่าหลวง

## ๘.๑ โครงสร้าง

จากการที่องค์การบริหารส่วนตำบลท่าหลวง ได้กำหนดภารกิจหลักและภารกิจรองที่จะดำเนินการดังกล่าวโดยองค์การบริหารส่วนตำบลท่าหลวง กำหนดตำแหน่งของพนักงานส่วนตำบลให้ตรงกับภารกิจดังกล่าว และในระยะแรกการกำหนดโครงสร้างส่วนราชการที่จะรองรับการดำเนินการตามภารกิจนั้น อาจกำหนดเป็นภารกิจอยู่ในงาน หรือกำหนดเป็นฝ่าย และในระยะต่อไป เมื่อมีการดำเนินการตามภารกิจนั้น และองค์การบริหารส่วนตำบลท่าหลวงพิจารณาเห็นว่า ภารกิจนั้นมีปริมาณงานมากพอก็อาจจะพิจารณาตั้งเป็นส่วนราชการต่อไป ดังนี้

โครงสร้างตามแผนอัตรากำลังปัจจุบัน	โครงสร้างตามแผนอัตรากำลังใหม่	หมายเหตุ
<p>ปลัด อบต. (นักบริหารงานท้องถิ่น ระดับกลาง) รองปลัด อบต. (นักบริหารงานท้องถิ่น ระดับต้น) <b>๑. สำนักงานปลัด อบต.</b> หัวหน้าสำนักงานปลัด อบต. (นักบริหารงานทั่วไป ระดับต้น) ๑.๑ งานบริหารงานทั่วไป</p> <ul style="list-style-type: none"> <li>- งานอำนวยความสะดวก</li> <li>- งานเลือกตั้ง</li> <li>- งานการประชุม</li> <li>- งานรักษาความสะอาด</li> <li>- งานสาธารณสุขและสิ่งแวดล้อม</li> <li>- งานส่งเสริมสิ่งแวดล้อม</li> <li>- งานควบคุมและระงับโรคติดต่อ</li> <li>- งานอื่นที่ไม่อยู่ในความรับผิดชอบของส่วนราชการใด</li> </ul> <p>๑.๒ งานนโยบายและแผน</p> <ul style="list-style-type: none"> <li>- งานแผนงานและงบประมาณ</li> <li>- งานวิเคราะห์นโยบายและแผน</li> <li>- งานประชาสัมพันธ์</li> <li>- งานบริการและเผยแพร่วิชาการ</li> <li>- งานสถิติข้อมูลและสารสนเทศ</li> <li>- งานนโยบายและแผน</li> <li>- งานงบประมาณและเงินอุดหนุน</li> <li>- งานยุทธศาสตร์และแผนงาน</li> <li>- งานตรวจติดตามและประเมินผล</li> </ul> <p>๑.๓ งานกฎหมายและคดี</p> <ul style="list-style-type: none"> <li>- งานกฎหมาย</li> <li>- งานนิติกรรมสัญญา</li> <li>- งานคดี</li> <li>- งานวินัย</li> <li>- งานรับเรื่องราวร้องเรียนร้องทุกข์</li> </ul>	<p>ปลัด อบต. (นักบริหารงานท้องถิ่น ระดับกลาง) รองปลัด อบต. (นักบริหารงานท้องถิ่น ระดับต้น) <b>๑. สำนักงานปลัดองค์การบริหารส่วนตำบล</b> หัวหน้าสำนักงานปลัด อบต. (นักบริหารงานทั่วไป ระดับต้น) ๑.๑ งานบริหารงานทั่วไป</p> <ul style="list-style-type: none"> <li>- งานอำนวยความสะดวก</li> <li>- งานเลือกตั้ง</li> <li>- งานการประชุม</li> <li>- งานรักษาความสะอาด</li> <li>- งานสาธารณสุขและสิ่งแวดล้อม</li> <li>- งานส่งเสริมสิ่งแวดล้อม</li> <li>- งานควบคุมและระงับโรคติดต่อ</li> <li>- งานอื่นที่ไม่อยู่ในความรับผิดชอบของส่วนราชการใด</li> </ul> <p>๑.๒ งานวิเคราะห์นโยบายและแผน</p> <ul style="list-style-type: none"> <li>- งานแผนงานและงบประมาณ</li> <li>- งานวิเคราะห์นโยบายและแผน</li> <li>- งานประชาสัมพันธ์</li> <li>- งานบริการและเผยแพร่วิชาการ</li> <li>- งานสถิติข้อมูลและสารสนเทศ</li> <li>- งานนโยบายและแผน</li> <li>- งานงบประมาณและเงินอุดหนุน</li> <li>- งานยุทธศาสตร์และแผนงาน</li> <li>- งานตรวจติดตามและประเมินผล</li> </ul> <p>๑.๓ งานนิติการ</p> <ul style="list-style-type: none"> <li>- งานกฎหมาย</li> <li>- งานนิติกรรมสัญญา</li> <li>- งานคดี</li> <li>- งานวินัย</li> <li>- งานรับเรื่องราวร้องเรียนร้องทุกข์</li> </ul>	



โครงสร้างตามแผนอัตรากำลังปัจจุบัน	โครงสร้างตามแผนอัตรากำลังใหม่	หมายเหตุ
<p>๑.๔ งานป้องกันและบรรเทาสาธารณภัย</p> <ul style="list-style-type: none"> <li>- งานป้องกันและบรรเทาสาธารณภัย</li> <li>- งานสงเคราะห์และฟื้นฟูผู้ประสบภัย</li> <li>- งานบริหารงานทั่วไป</li> </ul> <p>๑.๕ งานกิจการสภา</p> <ul style="list-style-type: none"> <li>- งานกิจการสภา</li> <li>- งานการประชุม</li> <li>- งานส่งเสริมการมีส่วนร่วมของประชาชน</li> <li>- งานติดตามตรวจสอบและประเมินผล</li> </ul> <p>๑.๖ งานส่งเสริมการเกษตร</p> <ul style="list-style-type: none"> <li>- งานส่งเสริมการเกษตร</li> <li>- งานส่งเสริมปศุสัตว์</li> <li>- งานป้องกันโรคพืชและสัตว์</li> </ul> <p>๑.๗ งานการเจ้าหน้าที่</p> <ul style="list-style-type: none"> <li>- งานสรรหาและบรรจุแต่งตั้ง</li> <li>- งานส่งเสริมและพัฒนาบุคลากร</li> <li>- งานวินัยและส่งเสริมคุณธรรม</li> <li>- งานบุคลากรทางการศึกษา</li> <li>- งานสิทธิและสวัสดิการ</li> <li>- งานสรรหาและเลือกสรร</li> <li>- งานบรรจุแต่งตั้งและอัตรากำลัง</li> <li>- งานทะเบียนประวัติ</li> <li>- งานบริหารงานทั่วไป</li> </ul>	<p>๑.๔ งานป้องกันและบรรเทาสาธารณภัย</p> <ul style="list-style-type: none"> <li>- งานป้องกันและบรรเทาสาธารณภัย</li> <li>- งานสงเคราะห์และฟื้นฟูผู้ประสบภัย</li> <li>- งานบริหารงานทั่วไป</li> </ul> <p>๑.๕ งานกิจการสภา</p> <ul style="list-style-type: none"> <li>- งานกิจการสภา</li> <li>- งานการประชุม</li> <li>- งานส่งเสริมการมีส่วนร่วมของประชาชน</li> <li>- งานติดตามตรวจสอบและประเมินผล</li> </ul> <p>๑.๖ งานส่งเสริมการเกษตร</p> <ul style="list-style-type: none"> <li>- งานส่งเสริมการเกษตร</li> <li>- งานส่งเสริมปศุสัตว์</li> <li>- งานป้องกันโรคพืชและสัตว์</li> </ul> <p>๑.๗ งานการเจ้าหน้าที่</p> <ul style="list-style-type: none"> <li>- งานสรรหาและบรรจุแต่งตั้ง</li> <li>- งานส่งเสริมและพัฒนาบุคลากร</li> <li>- งานวินัยและส่งเสริมคุณธรรม</li> <li>- งานบุคลากรทางการศึกษา</li> <li>- งานสิทธิและสวัสดิการ</li> <li>- งานสรรหาและเลือกสรร</li> <li>- งานบรรจุแต่งตั้งและอัตรากำลัง</li> <li>- งานทะเบียนประวัติ</li> <li>- งานบริหารงานทั่วไป</li> </ul>	
<p><b>๒. กองคลัง</b> ผู้อำนวยการกองคลัง (นักบริหารงานคลัง ระดับต้น)</p> <p>๒.๑ งานการเงินและบัญชี</p> <ul style="list-style-type: none"> <li>- งานบริหารงานคลัง</li> <li>- งานการเงินและบัญชี</li> <li>- งานระเบียบการคลัง</li> <li>- งานสถิติการคลัง</li> <li>- งานบำเหน็จบำนาญ</li> <li>- งานบริหารงานทั่วไป</li> </ul> <p>๒.๒ งานพัฒนารายได้</p> <ul style="list-style-type: none"> <li>- งานพัฒนารายได้</li> <li>- งานแผนที่ภาษีและทะเบียนทรัพย์สิน</li> <li>- งานผลประโยชน์และกิจการพาณิชย์</li> <li>- งานเร่งรัดและจัดเก็บรายได้</li> </ul>	<p><b>๒. กองคลัง</b> ผู้อำนวยการกองคลัง (นักบริหารงานคลัง ระดับต้น)</p> <p>๒.๑ งานการเงินและบัญชี</p> <ul style="list-style-type: none"> <li>- งานบริหารงานคลัง</li> <li>- งานการเงินและบัญชี</li> <li>- งานระเบียบการคลัง</li> <li>- งานสถิติการคลัง</li> <li>- งานบำเหน็จบำนาญ</li> <li>- งานบริหารงานทั่วไป</li> </ul> <p>๒.๒ งานพัฒนารายได้</p> <ul style="list-style-type: none"> <li>- งานพัฒนารายได้</li> <li>- งานแผนที่ภาษีและทะเบียนทรัพย์สิน</li> <li>- งานผลประโยชน์และกิจการพาณิชย์</li> <li>- งานเร่งรัดและจัดเก็บรายได้</li> </ul>	



โครงสร้างตามแผนอัตรากำลังปัจจุบัน	โครงสร้างตามแผนอัตรากำลังใหม่	หมายเหตุ
<p>๒.๓ งานพัสดุและทรัพย์สิน</p> <ul style="list-style-type: none"> <li>- งานจัดหาพัสดุ</li> <li>- งานทะเบียนเบิกจ่ายวัสดุครุภัณฑ์</li> <li>- งานจัดซื้อจัดจ้าง</li> <li>- งานจำหน่ายพัสดุและทรัพย์สิน</li> </ul>	<p>๒.๓ งานพัสดุและทรัพย์สิน</p> <ul style="list-style-type: none"> <li>- งานจัดหาพัสดุ</li> <li>- งานทะเบียนเบิกจ่ายวัสดุครุภัณฑ์</li> <li>- งานจัดซื้อจัดจ้าง</li> <li>- งานจำหน่ายพัสดุและทรัพย์สิน</li> </ul>	
<p><b>๓. กองช่าง</b>  <b>ผู้อำนวยการกองช่าง (นักบริหารงานช่าง ระดับต้น)</b></p> <p>๓.๑ งานก่อสร้างและซ่อมบำรุง</p> <ul style="list-style-type: none"> <li>- งานควบคุมอาคาร</li> <li>- งานการโยธา</li> <li>- งานวิศวกรรมโยธา</li> <li>- งานเครื่องจักรกล</li> <li>- งานควบคุมการก่อสร้าง</li> <li>- งานทางหลวงชนบท</li> <li>- งานบริหารงานทั่วไป</li> </ul> <p>๓.๒ งานสำรวจและออกแบบ</p> <ul style="list-style-type: none"> <li>- งานแบบแผนและก่อสร้าง</li> <li>- งานสถาปัตยกรรม</li> <li>- งานผังเมือง</li> </ul> <p>๓.๓ งานสาธารณูปโภค</p> <ul style="list-style-type: none"> <li>- งานสาธารณูปโภค</li> <li>- งานช่างสุขาภิบาล</li> <li>- งานจัดการคุณภาพน้ำ</li> <li>- งานระบบการจราจร</li> </ul>	<p><b>๓. กองช่าง</b>  <b>ผู้อำนวยการกองช่าง (นักบริหารงานช่าง ระดับต้น)</b></p> <p>๓.๑ งานก่อสร้างและซ่อมบำรุง</p> <ul style="list-style-type: none"> <li>- งานควบคุมอาคาร</li> <li>- งานการโยธา</li> <li>- งานวิศวกรรมโยธา</li> <li>- งานเครื่องจักรกล</li> <li>- งานควบคุมการก่อสร้าง</li> <li>- งานทางหลวงชนบท</li> <li>- งานบริหารงานทั่วไป</li> </ul> <p>๓.๒ งานสำรวจและออกแบบ</p> <ul style="list-style-type: none"> <li>- งานแบบแผนและก่อสร้าง</li> <li>- งานสถาปัตยกรรม</li> <li>- งานผังเมือง</li> </ul> <p>๓.๓ งานสาธารณูปโภค</p> <ul style="list-style-type: none"> <li>- งานสาธารณูปโภค</li> <li>- งานช่างสุขาภิบาล</li> <li>- งานจัดการคุณภาพน้ำ</li> <li>- งานระบบการจราจร</li> </ul>	
<p><b>๔. กองการศึกษา ศาสนาและวัฒนธรรม</b>  <b>ผู้อำนวยการกองการศึกษา ศาสนาและวัฒนธรรม</b>  <b>(นักบริหารการศึกษา ระดับต้น)</b></p> <p>๔.๑ งานบริหารการศึกษา</p> <ul style="list-style-type: none"> <li>- งานแผนงานและโครงการ</li> <li>- งานบริหารการศึกษา</li> <li>- งานส่งเสริมคุณภาพการศึกษา</li> <li>- งานวิชาการ</li> <li>- งานการศึกษาในระบบ</li> </ul> <p>๔.๒ งานส่งเสริมการศึกษา ศาสนาและวัฒนธรรม</p> <ul style="list-style-type: none"> <li>- งานกิจกรรมเด็กและเยาวชน</li> </ul>	<p><b>๔. กองการศึกษา ศาสนาและวัฒนธรรม</b>  <b>ผู้อำนวยการกองการศึกษา ศาสนาและวัฒนธรรม</b>  <b>(นักบริหารการศึกษา ระดับต้น)</b></p> <p>๔.๑ งานบริหารการศึกษา</p> <ul style="list-style-type: none"> <li>- งานแผนงานและโครงการ</li> <li>- งานบริหารการศึกษา</li> <li>- งานส่งเสริมคุณภาพการศึกษา</li> <li>- งานวิชาการ</li> <li>- งานการศึกษาในระบบ</li> </ul> <p>๔.๒ งานส่งเสริมการศึกษา ศาสนาและวัฒนธรรม</p> <ul style="list-style-type: none"> <li>- งานกิจกรรมเด็กและเยาวชน</li> </ul>	

โครงสร้างตามแผนอัตรากำลังปัจจุบัน	โครงสร้างตามแผนอัตรากำลังใหม่	หมายเหตุ
<ul style="list-style-type: none"> <li>- งานส่งเสริมกีฬาและนันทนาการ</li> <li>- งานศาสนา</li> <li>- งานบำรุงศิลปะ จารีตประเพณี ภูมิปัญญาท้องถิ่น และวัฒนธรรมอันดีของท้องถิ่น</li> <li>- งานบริหารงานทั่วไป</li> </ul>	<ul style="list-style-type: none"> <li>- งานส่งเสริมกีฬาและนันทนาการ</li> <li>- งานศาสนา</li> <li>- งานบำรุงศิลปะ จารีตประเพณี ภูมิปัญญาท้องถิ่น และวัฒนธรรมอันดีของท้องถิ่น</li> <li>- งานบริหารงานทั่วไป</li> </ul>	
<p><b>๕. กองสวัสดิการสังคม</b>  <b>ผู้อำนวยการกองสวัสดิการสังคม (นักบริหารงานสวัสดิการสังคม ระดับต้น)</b></p> <p>๕.๑ งานพัฒนาชุมชน</p> <ul style="list-style-type: none"> <li>- งานพัฒนาชุมชน</li> </ul> <p>๕.๒ งานสังคมสงเคราะห์</p> <ul style="list-style-type: none"> <li>- งานสังคมสงเคราะห์</li> <li>- งานส่งเสริมสวัสดิการสังคม</li> </ul> <p>๕.๓ งานส่งเสริมอาชีพและพัฒนาอาชีพ</p> <ul style="list-style-type: none"> <li>- งานส่งเสริมและพัฒนาอาชีพ</li> <li>- งานกิจการสตรีและคนชรา</li> </ul>	<p><b>๕. กองสวัสดิการสังคม</b>  <b>ผู้อำนวยการกองสวัสดิการสังคม (นักบริหารงานสวัสดิการสังคม ระดับต้น)</b></p> <p>๕.๑ งานพัฒนาชุมชน</p> <ul style="list-style-type: none"> <li>- งานพัฒนาชุมชน</li> </ul> <p>๕.๒ งานสังคมสงเคราะห์</p> <ul style="list-style-type: none"> <li>- งานสังคมสงเคราะห์</li> <li>- งานส่งเสริมสวัสดิการสังคม</li> </ul> <p>๕.๓ งานส่งเสริมอาชีพและพัฒนาอาชีพ</p> <ul style="list-style-type: none"> <li>- งานส่งเสริมและพัฒนาอาชีพ</li> <li>- งานกิจการสตรีและคนชรา</li> </ul>	
<p><b>๖. หน่วยตรวจสอบภายใน</b></p>	<p><b>๖. หน่วยตรวจสอบภายใน</b></p>	

๘.๒ การวิเคราะห์การกำหนดตำแหน่ง

กรอบอัตรากำลัง ๓ ปี ระหว่างปี ๒๕๖๔ - ๒๕๖๖

ส่วนราชการ	กรอบอัตรากำลังเดิม	กรอบอัตรากำลังที่คาดว่าจะต้องใช้ใน ช่วงระยะเวลา ๓ ปี ข้างหน้า			อัตรากำลังคนเพิ่ม/ลด			หมายเหตุ
		๒๕๖๔	๒๕๖๕	๒๕๖๖	๒๕๖๔	๒๕๖๕	๒๕๖๖	
นักบริหารงานท้องถิ่น ระดับกลาง (ปลัด อบต.)	๑	๑	๑	๑	-	-	-	
นักบริหารงานท้องถิ่น ระดับต้น (รองปลัด อบต.)	๑	๑	๑	๑	-	-	-	
<b>สำนักปลัด (๑๑)</b>								
นักบริหารงานทั่วไป ระดับต้น (หน.สป.)	๑	๑	๑	๑	-	-	-	
นักทรัพยากรบุคคล (ปก./ชก.)	๑	๑	๑	๑	-	-	-	
นักวิเคราะห์นโยบายและแผน (ปก./ชก.)	๑	๑	๑	๑	-	-	-	
เจ้าพนักงานป้องกันและบรรเทาสาธารณภัย (ปก./ชก.)	๑	๑	๑	๑	-	-	-	
<b>พนักงานจ้างตามภารกิจ (ประเภท คุณวุฒิ)</b>								
ผู้ช่วยเจ้าพนักงานธุรการ	๑	๑	๑	๑	-	-	-	
ผู้ช่วยพนักงานการเกษตร	๑	๑	๑	๑	-	-	-	
<b>พนักงานจ้างตามภารกิจ (ประเภทผู้มีทักษะ)</b>								
พนักงานขับรถยนต์	๑	-	-	๑	-	-	-	
<b>พนักงานจ้างทั่วไป</b>								
นักการภารโรง	๑	๑	๑	๑	-	-	-	
คนงานทั่วไป	๑	๑	๑	๑	-	-	-	
<b>กองคลัง (๑๔)</b>								
นักบริหารงานคลัง ระดับต้น (ผอ.กองคลัง)	๑	๑	๑	๑	-	-	-	
นักวิชาการเงินและบัญชี (ปก./ชก.)	๑	๑	๑	๑	-	-	-	
เจ้าพนักงานจัดเก็บรายได้ (ปก./ชก.)	-	๑	๑	๑	-	-	+๑	ว่างเดิม กสท.สรรหา
เจ้าพนักงานพัสดุ (ปก./ชก.)	๑	๑	๑	๑	-	-	-	
<b>พนักงานจ้างตามภารกิจ (ประเภท คุณวุฒิ)</b>								
ผู้ช่วยเจ้าพนักงานการเงินและบัญชี	๑	๑	๑	๑	-	-	-	
ผู้ช่วยเจ้าพนักงานพัสดุ	๑	๑	๑	๑	-	-	-	
ผู้ช่วยเจ้าพนักงานจัดเก็บรายได้	๑	๑	๑	๑	-	-	-	
<b>กองช่าง (๑๕)</b>								
นักบริหารงานช่าง ระดับต้น (ผอ.กองช่าง)	-	๑	๑	๑	-	-	+๑	ว่างเดิม กสท.สรรหา
นายช่างโยธาชำนาญงาน (ปก./ชก.)	๒	๒	๒	๒	-	-	-	
<b>พนักงานจ้างตามภารกิจ (ประเภท คุณวุฒิ)</b>								
ผู้ช่วยนายช่างโยธา	๑	๑	๑	๑	-	-	-	
<b>กองการศึกษา ศาสนา และวัฒนธรรม (๑๘)</b>								
นักบริหารงานศึกษา ระดับต้น (ผอ.กองการศึกษา ศาสนาและวัฒนธรรม)	๑	๑	๑	๑	-	-	-	
<b>พนักงานจ้างตามภารกิจ (ประเภท คุณวุฒิ)</b>								
ผู้ช่วยเจ้าพนักงานธุรการ	๑	๑	๑	๑	-	-	-	
<b>ศูนย์อบรมเด็กก่อนเกณฑ์ในวัดหนองบัว</b>								
ครู	๔	๔	๔	๓	-	-	-๑	ตัดโอน
<b>พนักงานจ้างตามภารกิจ (ประเภททักษะ)</b>								
ผู้ดูแลเด็ก (ทักษะ)	๑	๑	๑	๑	-	-	-	



ส่วนราชการ	กรอบ อัตรา กำลัง เดิม	กรอบอัตราตำแหน่งที่คาดว่าจะต้องใช้ในช่วงระยะเวลา ๓ ปี ข้างหน้า			อัตรากำลังคน เพิ่ม/ลด			หมายเหตุ
		๒๕๖๔	๒๕๖๕	๒๕๖๖	๒๕๖๔	๒๕๖๕	๒๕๖๖	
ศูนย์พัฒนาเด็กก่อนวัยเรียนบ้านแก้อะฮวนใต้ ครู	๑	๑	๑	๒	-	-	+๑	รับตัดโอน
ศูนย์อบรมเด็กก่อนเกณฑ์วัดบ้านเทวัญ ครู	๑	๑	๑	๑	-	-	-	
พนักงานจ้างตามภารกิจ (ประเภททักษะ) ผู้ดูแลเด็ก (ทักษะ)	-	๑	๑	๑	-	-	-	
พนักงานจ้างทั่วไป ผู้ดูแลเด็ก (ทั่วไป)	๑	-	-	-	-	-	-	
กองสวัสดิการสังคม (๑๑) นักบริหารงานสวัสดิการสังคม ระดับต้น (ผอ.กองสวัสดิการสังคม) นักพัฒนาชุมชน ปฏิบัติการ	๑ ๑	๑ ๑	๑ ๑	๑ ๑	- -	- -	- -	
หน่วยตรวจสอบภายใน (๑๒) นักวิชาการตรวจสอบภายใน (ปก./ชก.)	-	๑	๑	๑	-	-	-	
รวม	๓๕	๓๖	๓๖	๓๖	-	-	+๒	

แผนอัตรากำลัง ๓ ปี (พ.ศ. ๒๕๖๔ – ๒๕๖๖) แก้ไขปรับปรุงครั้งที่ ๓  
องค์การบริหารส่วนตำบลท่าหลวง อำเภอตระการพืชผล จังหวัดอุบลราชธานี  
ปรับปรุงข้อมูล ณ เดือน มีนาคม ๒๕๖๖

9. ภาระค่าใช้จ่ายเกี่ยวกับเงินเดือนและประโยชน์ตอบแทนอื่น พ.ศ. 2564-2566 (แก้ไขปรับปรุงครั้งที่ 2)

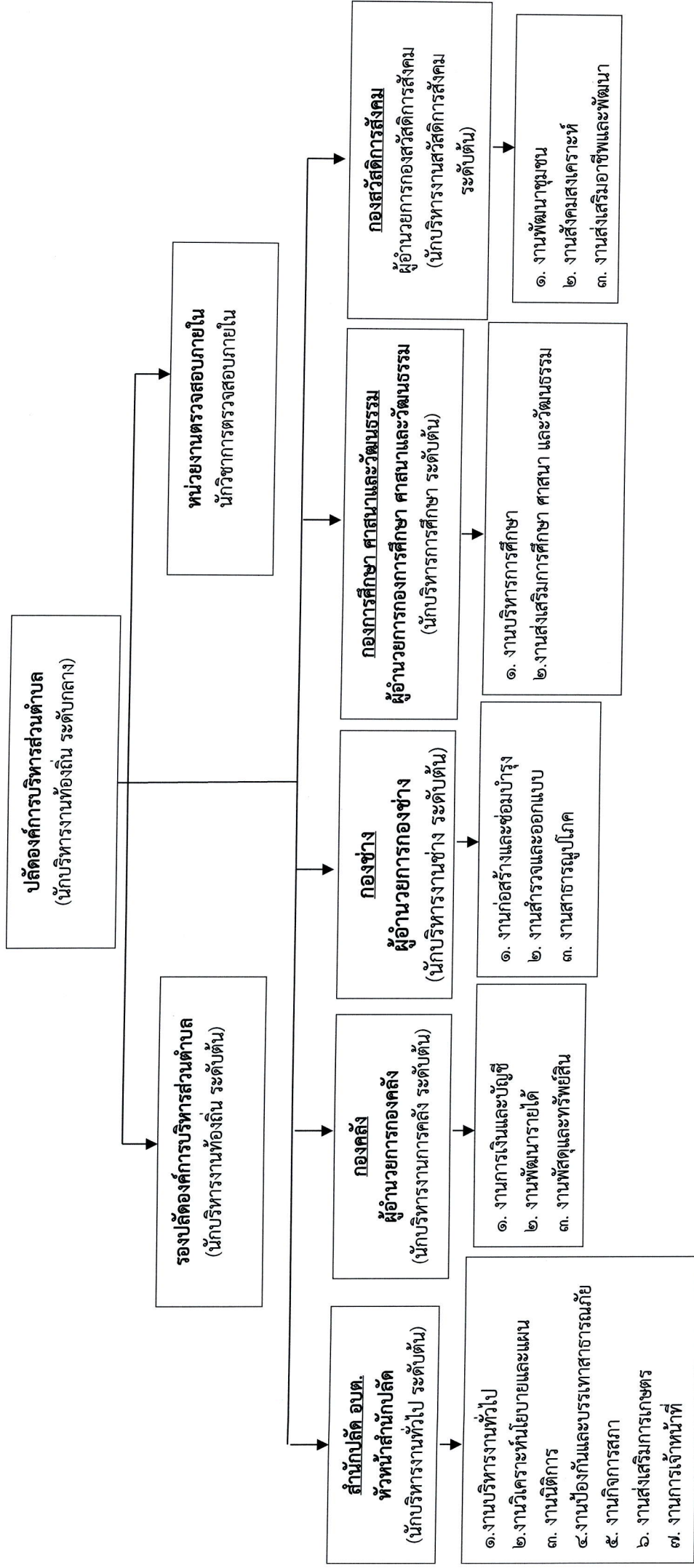
ที่	ชื่อตำแหน่ง	ระดับตำแหน่ง	จำนวนทั้งหมด	จำนวนที่มีอยู่			อัตราส่วนที่คาดว่าจะต้องอยู่ในช่วงระยะ 3 ปีข้างหน้า			อัตราจ้างที่เพิ่มขึ้น (3)			ค่าใช้จ่ายรวม (4)			หมายเหตุ
				จำนวน (คน)	เงินเดือน (ป.)	เงินประจำตำแหน่ง (2)	2564	2565	2566	2564	2565	2566	2564	2565	2566	
1	ปลัดองค์การบริหารส่วนตำบล (นักบริหารงานท้องถิ่น)	กลาง	1	1	503,160	168,000	1	1	1	16,320	16,440	19,560	638,280	687,600	707,160	
2	รองปลัดองค์การบริหารส่วนตำบล (นักบริหารงานท้องถิ่น)	ต้น	1	1	369,480	42,000	1	1	1	13,960	13,080	13,440	384,720	424,560	438,000	
ดำเนินการเลือกตั้งการบริหารส่วนตำบล (01)																
3	หัวหน้าสำนักงานปลัด (นักบริหารงานทั่วไป)	ต้น	1	1	382,560	42,000	1	1	1	13,440	13,440	13,320	398,160	438,000	451,320	
4	นักบริหารงานบุคคล	ปล./ช.ค.	1	1	356,160	-	1	1	1	12,240	13,320	13,080	329,760	369,480	382,560	
5	นักบริหารงานนโยบายและแผน	ปล./ช.ค.	1	1	382,560	-	1	1	1	12,960	13,440	13,320	349,320	396,000	409,320	
6	เจ้าหน้าที่งานป้องกันและบรรเทาสาธารณภัย	ปล./ช.ค.	1	1	283,840	-	1	1	1	10,200	10,920	11,160	264,480	296,760	307,920	
7	ผู้ช่วยเจ้าพนักงานธุรการ	-	1	1	138,000	-	1	1	1	6,600	5,760	5,520	170,640	143,760	149,280	
8	ผู้ช่วยเจ้าพนักงานเกษตร	-	1	1	145,440	-	1	1	1	5,400	5,880	6,120	138,840	151,320	157,440	
พนักงานจ้างตามภารกิจ (ผู้ช่วยนักวิชาการ)																
พนักงานจ้างตามภารกิจ (ผู้ช่วยนักวิชาการ)																
9	พนักงานจ้างตามภารกิจ (ผู้ช่วยนักวิชาการ)	-	1	1	106,000	-	1	1	1	-	-	112,800	0	0	112,800	ปรับปรุงตำแหน่งพนักงานจ้าง
10	นักการภารโรง	-	1	1	108,000	-	1	1	1	-	-	-	108,000	108,000	108,000	ปรับตำแหน่งไปเป็นตามภารกิจ (ทักษะ)
11	คนงานทั่วไป	-	1	1	108,000	-	1	1	1	-	-	-	108,000	108,000	108,000	
กองคลัง (04)																
12	ผู้อำนวยการกองคลัง	ต้น	1	1	402,720	42,000	1	1	1	13,080	13,440	13,080	424,560	458,160	471,240	
13	นักวิชาการเงินและบัญชี	ปล./ช.ค.	1	1	207,480	-	1	1	1	9,360	7,080	7,680	190,080	214,560	222,240	
14	เจ้าพนักงานจัดเก็บภาษี	ปล./ช.ง.	1	1	297,900	-	1	1	1	9,720	9,720	9,720	307,620	307,620	317,340	ว่างเต็ม
15	เจ้าพนักงานพัสดุ	ปล./ช.ง.	1	1	138,120	-	1	1	1	9,720	5,400	6,240	147,840	143,520	149,760	
พนักงานจ้างตามภารกิจ (ผู้ช่วยนักวิชาการ)																
16	ผู้ช่วยเจ้าพนักงานการเงินและบัญชี	-	1	1	182,880	-	1	1	1	6,720	7,320	7,680	174,600	190,200	197,880	
17	ผู้ช่วยเจ้าพนักงานจัดเก็บภาษี	-	1	1	186,960	-	1	1	1	6,960	7,560	7,920	179,520	194,520	202,440	
18	ผู้ช่วยเจ้าพนักงานพัสดุ	-	1	1	177,840	-	1	1	1	6,600	7,200	7,440	184,440	185,040	192,480	
กองช่าง (05)																
19	ผู้อำนวยการกองช่าง (นักบริหารงานช่าง)	ต้น	1	1	393,600	42,000	1	1	1	13,620	13,620	13,620	449,220	449,220	462,840	ว่าง (ทดแทนชั่วคราว)
20	นายช่างโยธา	ปล./ช.ง.	1	1	352,080	-	1	1	1	10,920	11,400	11,520	324,360	363,480	375,000	
21	นายช่างโยธา	ปล./ช.ง.	1	1	225,720	-	1	1	1	8,880	9,240	9,360	207,720	234,960	244,320	
พนักงานจ้างตามภารกิจ (ผู้ช่วยนักวิชาการ)																
22	ผู้ช่วยนายช่างโยธา	-	1	1	156,480	-	1	1	1	3,880	6,360	6,600	162,360	162,840	169,440	







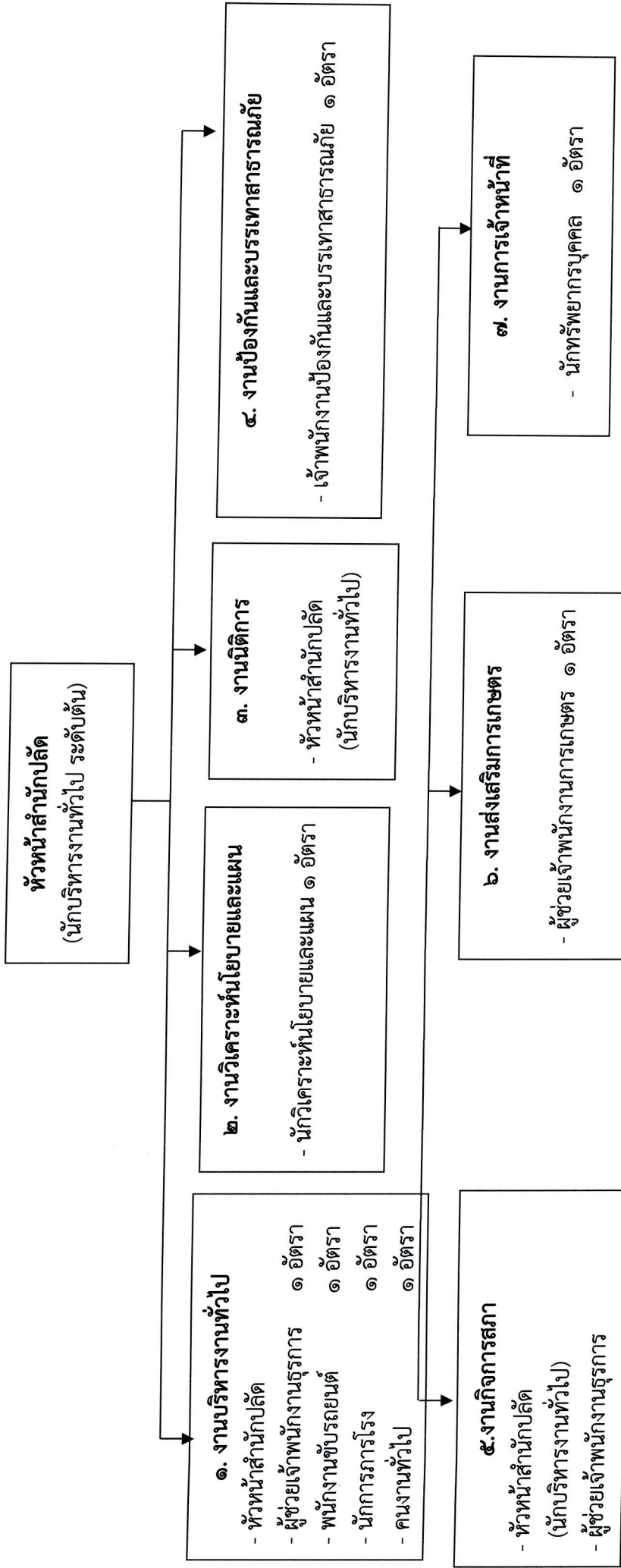
### ๑๐. แผนภูมิโครงสร้างการแบ่งส่วนราชการตามแผนอัตรากำลัง ๓ ปี



พนักงานส่วนตำบล																				
บริหารท้องถิ่น		อำนาจการท้องถิ่น			วิชาการ			ลูกจ้าง		พนักงานจ้าง										
ต้น	กลาง	สูง	ต้น	กลาง	สูง	ปก.	ชก.	ชพ.	ชช.	ท.ไป	ท.ไป									
๑	๑	-	๕	-	-	๑	๗	๒	-	๑	๒	๑	๑	๑	๑	๑	๑	๑	๑	๑

แผนอัตรากำลัง ๓ ปี (พ.ศ. ๒๕๖๔ - ๒๕๖๖) แก้ไขปรับปรุงครั้งที่ ๓  
 องค์การบริหารส่วนตำบลท่าหลวง อำเภอตระการพืชผล จังหวัดอุบลราชธานี  
 ปรับปรุง ณ เดือน มีนาคม ๒๕๖๖

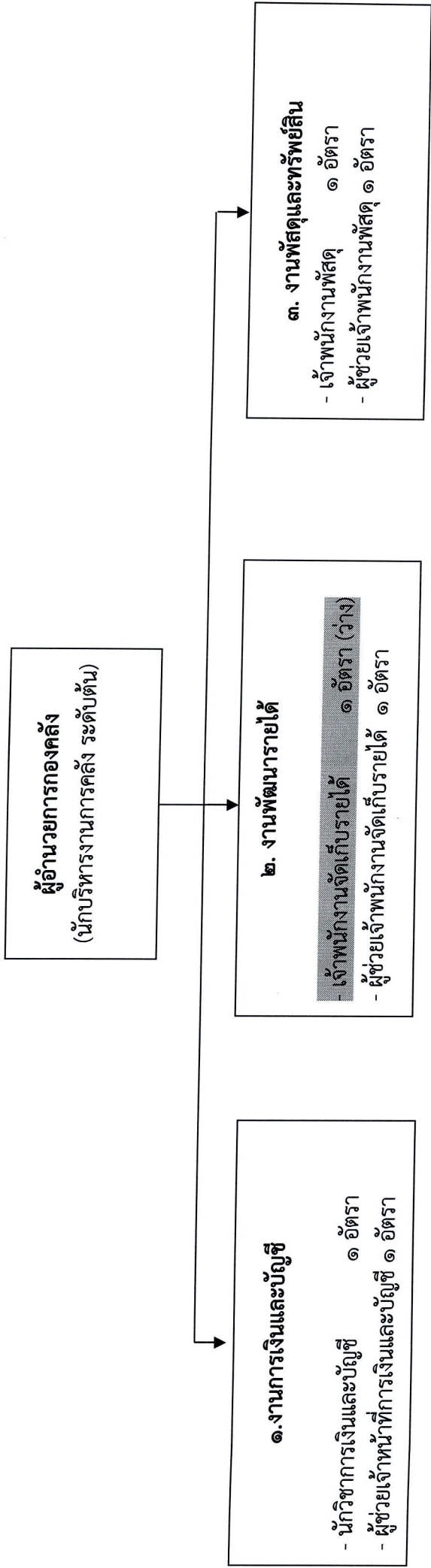
## โครงสร้างสำนักปลัดองค์การบริหารส่วนตำบล



พนักงานส่วนตำบล									
บริหารท้องถิ่น		อำนาจการท้องถิ่น			วิชาการ			พนักงานจ้าง	
		สูง	กลาง	ต่ำ	สูง	กลาง	ต่ำ		
ต้น	กลาง	สูง	-	-	ชก.	ชพ.	ชช.	ชง.	อส.
-	-	-	-	๑	-	-	-	-	-
รวม		๑	-	-	๒	-	-	๑	-
รวม		๑	-	-	๒	-	-	๑	-

แผนอัตรากำลัง ๓ ปี (พ.ศ. ๒๕๖๔ - ๒๕๖๖) แก้ไขปรับปรุงครั้งที่ ๓  
 องค์การบริหารส่วนตำบลท่าหลวง อำเภอตระการพืชผล จังหวัดอุบลราชธานี  
 ปรับปรุง ณ เดือน มีนาคม ๒๕๖๖

# โครงสร้างองค์กร



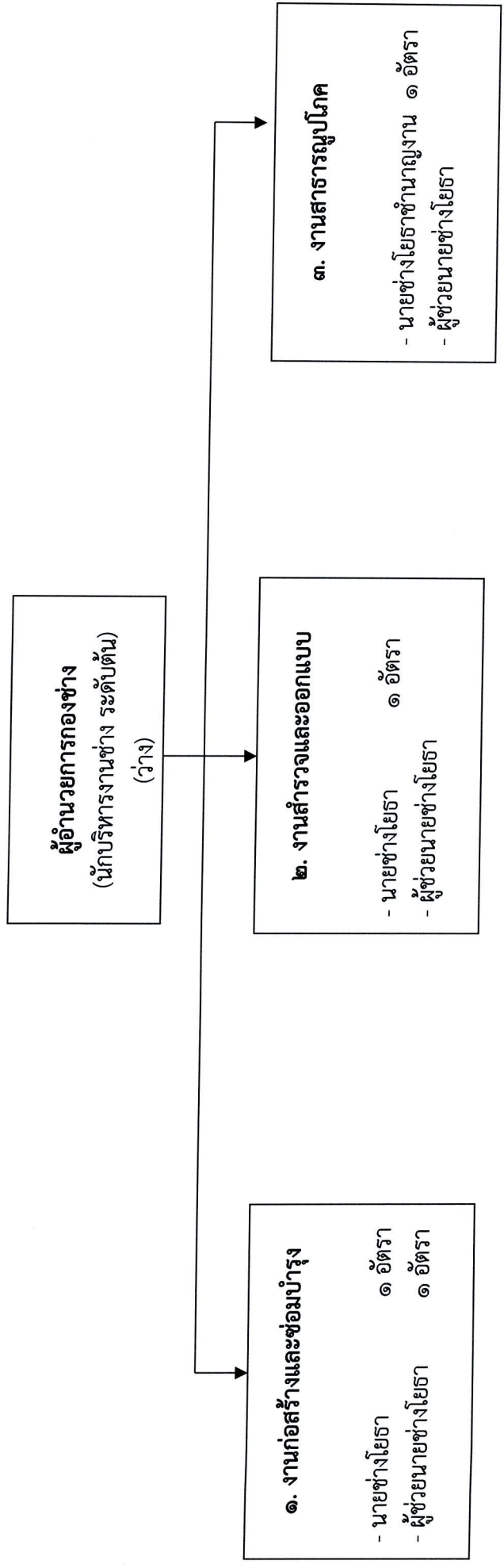
**พนักงานส่วนตำบล**

บริหารท้องถิ่น	อำนาจการท้องถิ่น			วิชาการ			ทั่วไป			ลูกจ้าง	พนักงานจ้าง		
	ต้น	กลาง	สูง	ต้น	ชก.	ชพ.	ชก.	พง.	ชง.		อ.ส.	ภารกิจ	ทั่วไป
-	-	-	-	๑	-	-	-	-	๒	-	-	๓	-

แผนอัตรากำลัง ๓ ปี (พ.ศ. ๒๕๖๔ - ๒๕๖๖) แก้ไขปรับปรุงครั้งที่ ๓  
 องค์การบริหารส่วนตำบลท่าหลวง อำเภอตระการพืชผล จังหวัดอุบลราชธานี  
 ปรับปรุง ณ เดือน มีนาคม ๒๕๖๖



## โครงสร้างกองช่าง



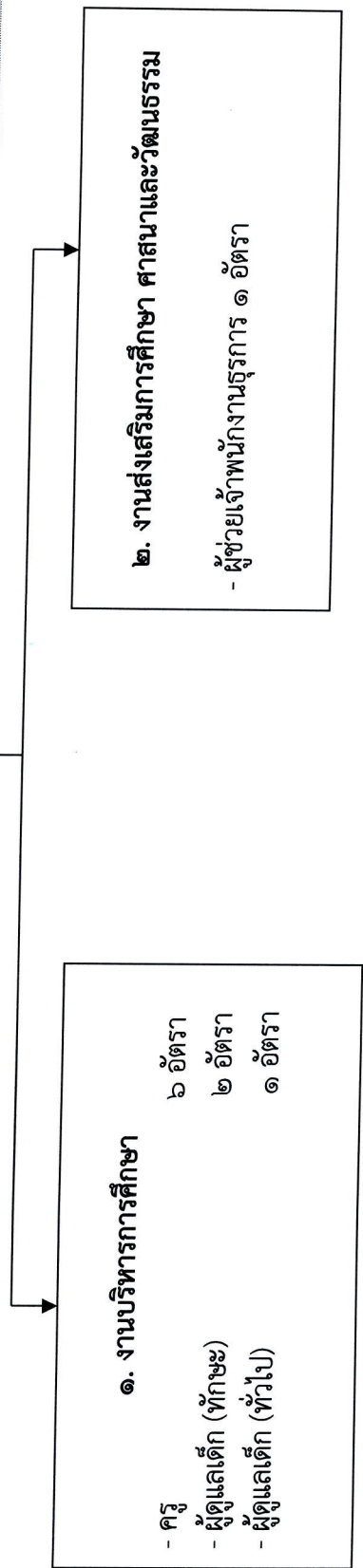
พนักงานส่วนตำบล															
บริหารท้องถิ่น		อำนาจการท้องถิ่น			วิชาการ			ทั่วไป							
		ต้น	กลาง	สูง	ชก.	ชพ.	ชช.	พง.	ชง.	อส.					
-	-	-	-	-	-	-	-	-	๒	-	-	-	-	-	-
		๑						๒			๑		๑		

แผนอัตรากำลัง ๓ ปี (พ.ศ. ๒๕๖๔ - ๒๕๖๖) แก้ไขปรับปรุงครั้งที่ ๓  
องค์การบริหารส่วนตำบลท่าหลวง อำเภอตระการพืชผล จังหวัดอุบลราชธานี  
ปรับปรุง ณ เดือน มีนาคม ๒๕๖๖

## โครงสร้างกองการศึกษา ศาสนาและวัฒนธรรม

ตัดโอนตำแหน่งและตัดโอนพนักงานครู  
หมายเลขประจำตัว ๗๖-๓-๐๘-๖๖๐๐-๔๗๗๙  
ตัดโอนตำแหน่งและตัดโอนพนักงานครู จากศูนย์  
อบรมเด็กก่อนเกณฑ์ในวัดหนองบัว ไป  
ศูนย์พัฒนาเด็กก่อนวัยเรียนบ้านแก้งสะพานใต้

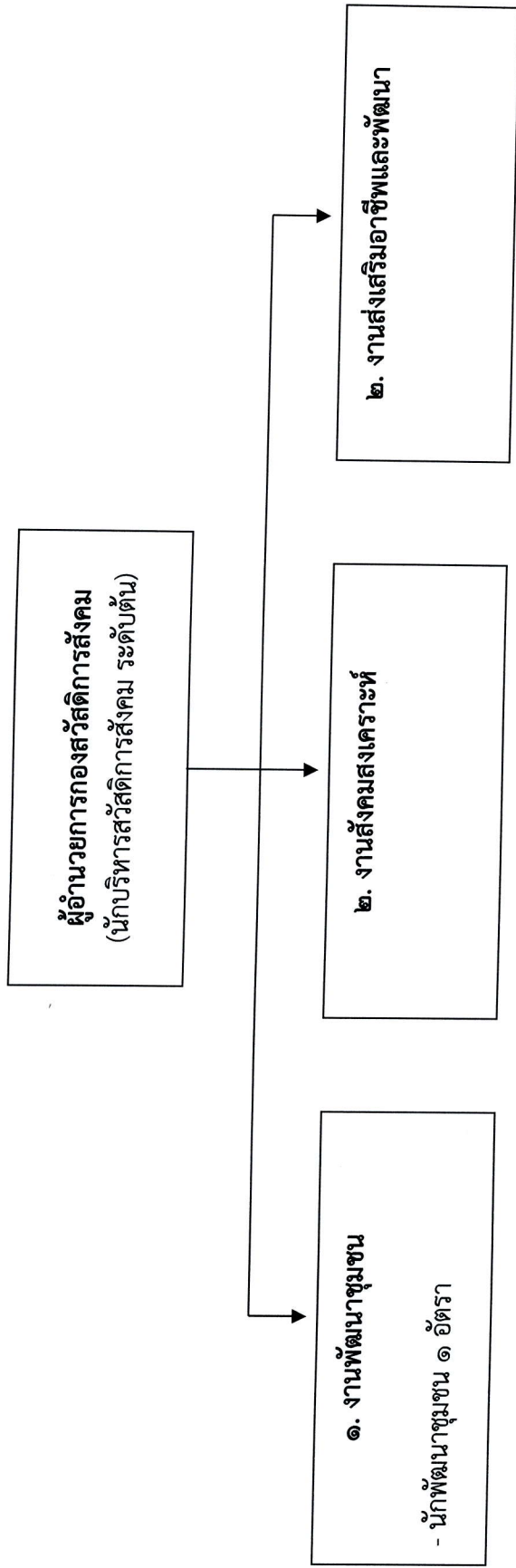
**ผู้อำนวยการกองการศึกษา ศาสนาและวัฒนธรรม**  
(นักบริหารการศึกษา ระดับต้น)



พนักงานส่วนตำบล												
บริหารท้องถิ่น		อำนาจการท้องถิ่น			วิชาการ				ถูกจ้าง			
		สูง	กลาง	ต่ำ	ชก.	ชพ.	ชช.	ชง.			อส.	
๑	๑	-	-	-	๔	๒	-	-	-	-	๒	๑
๑	๑	-	-	-	๔	๒	-	-	-	-	๒	๑

แผนอัตรากำลัง ๓ ปี (พ.ศ. ๒๕๖๔ - ๒๕๖๖) แก้ไขปรับปรุงครั้งที่ ๓  
องค์การบริหารส่วนตำบลท่าหลวง อำเภอตระการพืชผล จังหวัดอุบลราชธานี  
ปรับปรุง ณ เดือน มีนาคม ๒๕๖๖

## โครงสร้างกองสวัสดิการสังคม



พนักงานส่วนตำบล												
บริหารท้องถิ่น		อำนาจการท้องถิ่น			วิชาการ			ทั่วไป			พนักงานจ้าง	
		ต้น	กลาง	สูง	ชก.	ชพ.	ชช.	ชง.	ปง.	อส.		
-	-	๑	-	-	๑	-	-	-	-	-	-	-

แผนอัตรากำลัง ๓ ปี (พ.ศ. ๒๕๖๔ - ๒๕๖๖) แก้ไขปรับปรุงครั้งที่ ๓  
องค์การบริหารส่วนตำบลท่าหลวง อำเภอตระการพืชผล จังหวัดอุบลราชธานี  
ปรับปรุง ณ เดือน มีนาคม ๒๕๖๖



โครงสร้างหน่วยตรวจสอบภายใน

นักวิชาการตรวจสอบภายใน  
๑ อัตรา  
ปก./ชก.

พนักงานส่วนตำบล													
บริหารท้องถิ่น			อำนาจการท้องถิ่น			วิชาการ			ทั่วไป		ลูกจ้าง	พนักงานจ้าง	
ต้น	กลาง	สูง	ต้น	กลาง	สูง	ชก.	ชพ.	ชช.	ชง.	อส.		ภารกิจ	ทั่วไป
-	-	-	-	-	-	๑	-	-	-	-	-	-	-

แผนอัตรากำลัง ๓ ปี (พ.ศ. ๒๕๖๔ - ๒๕๖๖) แก้ไขปรับปรุงครั้งที่ ๓  
องค์การบริหารส่วนตำบลท่าหลวง อำเภอตระการพืชผล จังหวัดอุบลราชธานี  
ปรับปรุง ณ เดือน มีนาคม ๒๕๖๖

บัญชีแสดงการจัดคนลงสู่ตำแหน่งและการกำหนดเลขที่ตำแหน่งในส่วนราชการ  
องค์การบริหารส่วนตำบลท่าหลวง อำเภอตระการพืชผล จังหวัดอุบลราชธานี

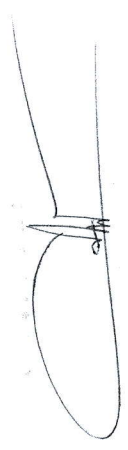
ลำดับ	ชื่อ - สกุล	คุณวุฒิ	กรอบอัตรากำลังเดิม			กรอบอัตรากำลังใหม่			เงินเดือน			หมายเหตุ
			เลขที่ตำแหน่ง	ตำแหน่ง	ระดับ	เลขที่ตำแหน่ง	ตำแหน่ง	ระดับ	เงินเดือน	เงินประจำตำแหน่ง	เงินเพิ่มอื่นๆ	
๑	นายศรีศรี ธรรมศิริ	นบ. นิติศาสตร์บัณฑิต	๗๖-๓-๐๐-๑๑๐๑-๐๐๑	ปลัด อบต. (นักบริหารงานท้องถิ่น)	กลาง	๗๖-๓-๐๐-๑๑๐๑-๐๐๑	ปลัด อบต. (นักบริหารงานท้องถิ่น)	กลาง	๕๐๓,๑๖๐ (๔๑,๙๓๐ x ๑๒)	๘,๔๐๐๐ (๗,๐๐๐ x ๑๒)	๘,๔๐๐๐ (๗,๐๐๐ x ๑๒)	๖๗๑,๑๖๐
๒	นายณัฏฐวี วงเวียน	ร.บ.ม. (สาขาการปกครองท้องถิ่น)	๗๖-๓-๐๐-๑๑๐๑-๐๐๒	รองปลัด อบต. (นักบริหารงานท้องถิ่น)	ต้น	๗๖-๓-๐๐-๑๑๐๑-๐๐๒	รอง ปลัด อบต. (นักบริหารงานท้องถิ่น)	ต้น	๓๖๙,๔๘๐ (๓๐,๗๙๐ x ๑๒)	๐	๐	๔๑๑,๔๘๐
สำนักปลัดองค์การบริหารส่วนตำบล (๑๑)												
๓	นางสาวจันทิราพร กางไหลน	วทบ. วิทยาศาสตร์บัณฑิต (สาขาเคมี)	๗๖-๓-๐๑-๒๑๐๑-๐๐๑	หัวหน้าสำนักปลัด (นักบริหารงานทั่วไป)	ต้น	๗๖-๓-๐๑-๒๑๐๑-๐๐๑	หัวหน้าสำนักปลัด (นักบริหารงานทั่วไป)	ต้น	๓๘๒,๕๖๐ (๓๑,๘๘๐ x ๑๒)	๐	๐	๔๑๔,๕๖๐
๔	นายคณิต วังวงศ์	ร.บ.ม. วิชาการบริหารการ จัดการภาครัฐ	๗๖-๓-๐๑-๓๑๐๒-๐๐๑	นักทรัพยากรบุคคล	ชก.	๗๖-๓-๐๑-๓๑๐๒-๐๐๑	นักทรัพยากรบุคคล	ชก.	๓๕๖,๑๖๐ (๒๙,๖๘๐ x ๑๒)	๐	๐	๓๕๖,๑๖๐
๕	นางสาวศศิมาล ประพงษ์	ร.บ.ม. วิชาการบริหารการ จัดการภาครัฐ	๗๖-๓-๐๑-๓๑๐๓-๐๐๑	นักวิเคราะห์นโยบายและ แผน	ชก.	๗๖-๓-๐๑-๓๑๐๓-๐๐๑	นักวิเคราะห์นโยบายและ แผน	ชก.	๓๘๒,๕๖๐ (๓๑,๘๘๐ x ๑๒)	๐	๐	๓๕๖,๑๖๐
๖	นายประสมาน วงศ์จันทร์	ปวส. สาขาช่างยนต์	๗๖-๓-๐๑-๔๘๐๕-๐๐๑	เจ้าพนักงานป้องกันและ บรรเทาสาธารณภัย	ชง.	๗๖-๓-๐๑-๔๘๐๕-๐๐๑	เจ้าพนักงานป้องกันและ บรรเทาสาธารณภัย	ชง.	๒๘๕,๘๔๐ (๒๓,๘๒๐ x ๑๒)	๐	๐	๒๘๕,๘๔๐
พนักงานจ้างตามภารกิจ (ประเภทผู้มีความรู้)												
๗	นางสาวสุภาพร คำหอม	วทบ. สาขาวิชา วิทยาการ คอมพิวเตอร์	-	ผู้ช่วยเจ้าพนักงานธุรการ	-	-	ผู้ช่วยเจ้าพนักงานธุรการ	-	๑๓๘,๐๐๐ (๑๑,๕๐๐ x ๑๒)	๐	๐	๑๓๘,๐๐๐
๘	นางสาวปิยะดา ทวรรณ	วทบ. เกษตรศาสตร์ (พืชสวน)	-	ผู้ช่วยเจ้าพนักงาน การเกษตร	-	-	ผู้ช่วยเจ้าพนักงานการเกษตร	-	๑๕๙,๔๘๐ (๑๒,๑๒๐ x ๑๒)	๐	๐	๑๕๙,๔๘๐



ลำดับ	ชื่อ - สกุล	คุณวุฒิ	กรอบอัตราค่าจ้างเดิม			กรอบอัตราค่าจ้างใหม่			เงินเดือน		หมายเหตุ	
			เลขที่ตำแหน่ง	ตำแหน่ง	ระดับ	เลขที่ตำแหน่ง	ตำแหน่ง	ระดับ	เงินเดือนประจำตำแหน่ง	เงินเพิ่มอื่นๆ		
กองช่าง (๐๕)												
๒๐	ว่าง	-	๗๖-๓๐-๐๕-๒๑๐๓๐-๐๐๑	-	ต้น	๗๖-๓๐-๐๕-๒๑๐๓๐-๐๐๑	ผู้อำนวยการกองช่าง (นักบริหารงานช่าง)	ต้น	๓๙๓,๖๐๐	๔๒,๐๐๐ (๓,๕๐๐ X ๑๒)	๐	๔๓๕,๖๐๐
๒๑	นายคมกริช พิทยโพนาศาสตร์	ปวท. วิศวกรรมโยธา	๗๖-๓๐-๐๕-๔๗๐๑๑-๐๐๑	นายช่างโยธา	ชง.	๗๖-๓๐-๐๕-๔๗๐๑๑-๐๐๑	นายช่างโยธา	ชง.	๓๕๒,๐๘๐ (๒๘,๓๔๐ X ๑๒)	๐	๐	๓๕๒,๐๘๐
๒๒	นายสกล วงษ์เวียง	ปวส. ก่อสร้าง	๗๖-๓๐-๐๕-๔๗๐๑๑-๐๐๓	นายช่างโยธา	ชง.	๗๖-๓๐-๐๕-๔๗๐๑๑-๐๐๓	นายช่างโยธา	ชง.	๒๒๕,๗๒๐ (๑๘,๘๑๐ X ๑๒)	๐	๐	๒๒๕,๗๒๐
พนักงานจ้างตามภารกิจ (ประเภทผู้มีความรู้)												
๒๓	นายเทพมิตร ชนแดง	ปวส. ก่อสร้าง	-	ผู้ช่วยนายช่างโยธา	-	-	ผู้ช่วยนายช่างโยธา	-	๑๕๖,๔๘๐ (๑๓,๐๔๐ X ๑๒)	-	-	๑๕๖,๔๘๐
กองการศึกษา ศาสนาและวัฒนธรรม (๐๘)												
๒๔	นางพิทยา นารอด	ค.บ. วิทยาศาสตร์ทั่วไป	๗๖-๓๐-๐๘-๒๑๐๗๐-๐๐๑	ผู้อำนวยการกอง การศึกษา ศาสนา และ วัฒนธรรม (นักบริหารงานศึกษา)	ต้น	๗๖-๓๐-๐๘-๒๑๐๗๐-๐๐๑	ผู้อำนวยการกองการศึกษา ศาสนา และวัฒนธรรม (นักบริหารงานศึกษา)	ต้น	๓๗๖,๐๘๐ (๓๑,๓๔๐ X ๑๒)	๔,๒๐๐ (๓,๕๐๐ X ๑๒)	๐	๓๘๐,๒๘๐
พนักงานจ้างตามภารกิจ (ประเภทผู้มีความรู้)												
๒๕	นางสาวสิริเมธี ยุติกิจ	ศ.บ. ภาษาไทย	-	ผู้ช่วยเจ้าพนักงานธุรการ	-	-	ผู้ช่วยเจ้าพนักงานธุรการ	-	๑๕๔,๑๖๐ (๑๒,๘๘๐ X ๑๒)	๐	๐	๑๕๔,๑๖๐
ศูนย์อบรมเด็กก่อนเกณฑ์ในวัดหนองบัว												
๒๖	นางปรีชาวัฒน์ นันตะบุตร	ศ.บ. บริหารการศึกษา	๗๖-๓๐-๐๘-๖๖๐๐-๔๗๕	ครู	-	๗๖-๓๐-๐๘-๖๖๐๐-๔๗๕	ครู	-	๐	๐	๐	๐
๒๘	นางอนงค์ ยุติกิจ	ค.บ. การศึกษาปฐมวัย	๗๖-๓๐-๐๘-๖๖๐๐-๔๗๖	ครู	-	๗๖-๓๐-๐๘-๖๖๐๐-๔๗๖	ครู	-	๐	๐	๐	๐
๒๙	นางทัศนีย์ นันตะบุตร	ศ.บ. บริหารการศึกษา	๗๖-๓๐-๐๘-๖๖๐๐-๔๗๗	ครู	-	๗๖-๓๐-๐๘-๖๖๐๐-๔๗๗	ครู	-	๐	๐	๐	๐


  
 ๒๓/๑๑/๒๕๖๓


ลำดับ	ชื่อ - สกุล	คุณวุฒิ	กรอบอัตราค่าจ้างเดิม			กรอบอัตราค่าจ้างใหม่			เงินเดือน			หมายเหตุ
			เลขที่ตำแหน่ง	ตำแหน่ง	ระดับ	เลขที่ตำแหน่ง	ตำแหน่ง	ระดับ	เงินเดือน	เงินประจำตำแหน่ง	เงินเพิ่มอื่นๆ	
๓๐	นางกรนิการ์ ปักปัน	ศษ.ม. บริหารการศึกษา	๗๖-๓-๐๘-๖๖๐๐-๔๗๔	ครูผู้ดูแลเด็ก	-	๗๖-๓-๐๘-๖๖๐๐-๔๗๔	ครู	-	๐	๐	๐	
<b>พนักงานจ้างตามภารกิจ (ประเภทผู้มีทักษะ)</b>												
๓๑	นางลำไย อิมสะอาด	ค.บ.	-	ผู้ดูแลเด็ก (ทักษะ)	-	-	ผู้ดูแลเด็ก (ทักษะ)	-	๑๘๓,๓๖๐ (๑๕,๒๘๐ x ๑๒)	๐	๐	๑๘๓,๓๖๐
<b>ศูนย์อบรมเด็กก่อนเกณฑ์ระดับชั้นเตรียมอนุบาล</b>												
๓๒	นางประยงค์ แก้วนตร	ศษ.ม. บริหารการศึกษา	๗๖-๓-๐๘-๖๖๐๐-๔๗๔	ครู	-	๗๖-๓-๐๘-๖๖๐๐-๔๗๔	ครู	-	๐	๐	๐	
<b>พนักงานจ้างตามภารกิจ (ประเภทผู้มีทักษะ)</b>												
๓๓	นางสาวเบญจวรรณ รื่นเรือง	ค.บ. ภาษาไทย	-	ผู้ดูแลเด็ก (ทักษะ)	-	-	ผู้ดูแลเด็ก (ทักษะ)	-	๑๗๕,๑๖๐ (๑๔,๕๓๐ x ๑๒)	๐	๐	๑๗๕,๑๖๐
<b>พนักงานจ้างทั่วไป</b>												
๓๔	นางสาวพุดธวัน สุดะภักดิ์	ม.ปลาย	-	ผู้ดูแลเด็ก (ทั่วไป)	-	-	ผู้ดูแลเด็ก (ทั่วไป)	-	๑๐๘,๐๐๐ (๙,๐๐๐ x ๑๒)	๐	๐	๑๐๘,๐๐๐
<b>ศูนย์พัฒนาเด็กก่อนวัยเรียนบ้านแก่งชะวนใต้</b>												
๓๕	นางสาวแสงทอง คำถา	ศษ.ม. บริหารการศึกษา	๗๖-๓-๐๘-๖๖๐๐-๔๗๔	ครู	คศ.๑	๗๖-๓-๐๘-๖๖๐๐-๔๗๔	ครู	-	๐	๐	๐	





ลำดับ	ชื่อ - สกุล	คุณวุฒิ	กรอบอัตราค่าจ้างเดิม			กรอบอัตราค่าจ้างใหม่			เงินเดือน		หมายเหตุ	
			เลขที่ตำแหน่ง	ตำแหน่ง	ระดับ	เลขที่ตำแหน่ง	ตำแหน่ง	ระดับ	เงินเดือน	เงินประจำตำแหน่ง		เงินเพิ่มอื่นๆ
กองสวัสดิการสังคม (๑๑)												
๓๖	นางสาวปัทมา พุกอนันต์	วท.บ. สุศาสตร์อุตสาหกรรม และความปลอดภัย	๗๖-๓-๑๑-๒๑๐๕-๐๐๑	ผู้อำนวยการกอง สวัสดิการสังคม (นักบริหารงาน สวัสดิการสังคม)	ต้น	๗๖-๓-๑๑-๒๑๐๕-๐๐๑	ผู้อำนวยการสวัสดิการ สังคม (นักบริหารงานสวัสดิการ สังคม)	ต้น	๓๘๘,๔๐๐ (๒๖,๕๕๐ x ๑๖)	๕๒,๐๐๐ (๓,๕๐๐ x ๑๖)	๐	๕๓๓,๔๐๐
๓๗	นางสาวชนพรรณ พรหมบุตร	ส.บ. วิทยาศาสตร์สุขภาพ	๗๖-๓-๑๑-๓๘๐๑-๐๐๑	นักพัฒนาชุมชน	ป.ก.	๗๖-๓-๑๑-๓๘๐๑-๐๐๑	นักพัฒนาชุมชน	ช.ก.	๒๘๘,๖๐๐ (๒๓,๕๕๐ x ๑๖)	๐	๐	๒๘๘,๖๐๐
หน่วยงานตรวจสอบภายใน (๑๒)												
๓๘	นางสาวชลดา มาลีสำนุญ	บ.บ. การตลาด	๗๖-๓-๑๒-๓๒๐๕-๐๐๑	นักวิชาการตรวจสอบ ภายใน	ป.ก./ ช.ก.	๗๖-๓-๑๒-๓๒๐๕-๐๐๑	นักวิชาการตรวจสอบภายใน	ป.ก./ ช.ก.	๓๘๐,๗๒๐ (๓๕,๐๖๐ x ๑๖)	๐	๐	๓๘๐,๗๒๐

  
 (นายคณิต วังวงศ์)  
 นักทรัพยากรบุคคลชำนาญการ

  
 (ลงชื่อ)  
 (นายประภัง บุญพรม)  
 นายกองจัดการบริหารส่วนตำบลท่าหลวง

หมายเหตุ  
 ข้อมูลปรับปรุง ณ เดือน พฤศจิกายน ๒๕๖๕

